

Takashi Murakami Paints Self-Portraits

76 rue de Turenne & 10 Impasse Saint-Claude : 15 septembre - 17 octobre 2009

La Galerie Emmanuel Perrotin présente l'ensemble le plus important d'œuvres inédites de **Takashi Murakami**, du **15 septembre au 17 octobre 2009**, dans ses deux espaces à Paris. L'exposition **Takashi Murakami Paints Self-Portraits** réunit simultanément dix-sept peintures dont trois monumentales, cinq sculptures et deux films.

La nouvelle série de tondos - format rond - *Chrysanthèmes* est une citation du peintre japonais du XVIII^e siècle, **Ogata Kōrin** dont les motifs de chrysanthèmes blancs ont profondément marqué Murakami. Les fleurs se découpent sur des fonds à la feuille d'or ou de platine dans la plus pure tradition japonaise. La préciosité des matériaux et du format utilisés contraste délicatement avec la fragilité des plantes éphémères.

Il rend également hommage à un autre artiste majeur : **Andy Warhol**, dans une série de tondos aux fleurs acidulées sur fond d'or ou de platine.

Pour la première fois, un ensemble d'autoportraits montre Murakami accompagné de ses créatures fétiches, notamment son alter ego Mr DOB à la personnalité ambivalente, tantôt aimable, tantôt féroce après avoir ingurgité des « champignons hallucinogènes ».

Dans le grand tableau *HIROPON, Me, And My Lonesome Cowboy* (2009), Murakami est entouré de ses fameux personnages subversifs.

Enfin, il apparaît aux côtés de Kaikai et Kiki flottant ensemble au milieu de ses célèbres motifs de fleurs souriantes ou parmi de multiples visages de l'artiste dans une oeuvre immense de 3m x 6m intitulée *Hustle'n'Punch By Kaikai And Kiki* (2009), jouant sur les ressorts de la représentation de l'artiste contemporain et sa mystification.

Le tableau monumental intitulé *Planet of Ecology : The Earth* (2008-2009) traduit, de manière provocatrice et presque naïve, les préoccupations de l'artiste pour la Nature et ses cycles. D'ailleurs, le pouvoir du « poop » constitue l'une des découvertes essentielles de Kaikai et Kiki dans un précédent film d'animation *Planting the Seeds* (2007).

Murakami prolonge sa collaboration avec **Kanye West** pour le clip *Good morning* extrait de l'album *Graduation* dont il a réalisé la couverture, par la métamorphose de cette icône du rap américain en quatre sculptures *Kanye Bear* (2009) recouvertes d'or, de platine, en bronze ou coloré.

Sa première exposition monographique hors du Japon a été organisée par la galerie en 1995. Dès lors, il devient l'un des artistes contemporains les plus influents et il investit les principales institutions internationales: le Center for Curatorial Studies Museum, Bard College à New York, en 1999, avec l'exposition *The Meaning of the Nonsense of the Meaning* ; PS1 en 2000, Grand Central Station en 2001, la Fondation Cartier et la Serpentine Gallery en 2002, le Rockefeller Center en 2003. Récemment, la rétrospective *@MURAKAMI* a été présentée successivement au Museum of Contemporary Art de Los Angeles, au Brooklyn Museum à New-York, au Museum fur Moderne Kunst à Frankfurt et enfin au Guggenheim Museum à Bilbao.

En tant que curateur, Murakami interroge les notions d'Histoire et de Culture en partant du principe que les catégories artistiques ne sont pas aussi rigides dans le système japonais et que le terme « art » englobe toutes les formes de création. Son exposition en 3 parties intitulée *Superflat* montrée dans les principaux musées des Etats-Unis et d'Europe, introduisait des artistes japonais, dessinateurs et réalisateurs de films d'animation, sur la scène internationale.

Murakami se fait connaître du grand public en 2003, lorsque Marc Jacobs lui demande de revisiter le monogramme de la marque Louis Vuitton, décliné sur la ligne d'accessoires printemps-été 2003. Puis, deux films d'animation *SUPERFLAT MONOGRAM* (2003) et *SUPERFLAT First Love* (2009) transposent les personnages de Murakami dans un univers Vuitton bariolé et psychédélique. En 2008, il est cité par le Time magazine comme l'une des 100 personnalités les plus influentes du monde.

Cette année, les 16 panneaux de *727-272 The Emergence of God At The Reversal Of Fate* (2006-2009) composent une partition infinie, sous forme d'acmé, de l'exposition *Mapping the Studio* au Palazzo Grassi.

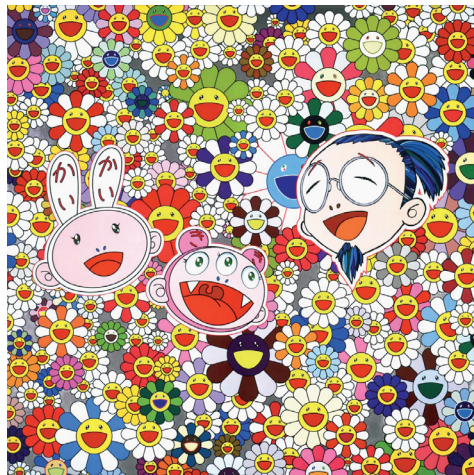
Docteur en peinture Nihonga de l'Université des Arts de Tokyo, Murakami développe un style unique et une œuvre protéiforme aux techniques les plus modernes associées à la précision et la virtuosité de l'art traditionnel japonais, celui de l'estampe ukiyo-e (monde flottant) en particulier. Inspiré de la culture manga et kawaii (mignon), son monde irrésistible est peuplé de personnages monstrueux ou charmants, descendants facétieux des mythes passés.

Takashi Murakami a créé en 2001, la **Kaikai Kiki Corporation basée à Tokyo, New York et maintenant à Los Angeles**, véritable pépinière d'artistes, dédiée à la production d'expositions, de films d'animation, d'événements comme la foire d'art contemporain GEISAI, l'édition de catalogues et de produits dérivés, L'esthétique Superflat, qu'il a théorisée en 2001, tente de brouiller les frontières entre art populaire et grand art. L'absence de perspective, la bi-dimensionnalité de l'art ancien s'infiltrèrent sur tous les supports, peinture, sculpture, wallpaper, films d'animation, accessoires.

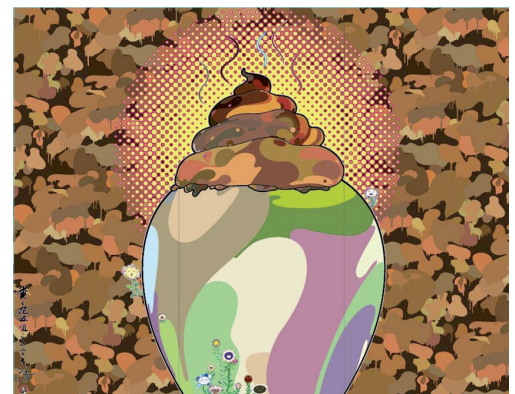
Takashi Murakami est né en 1962 à Tokyo, Japon. Il vit et travaille à Tokyo, New York et Los Angeles.



I Recall The Time When My Feet Lifted Off The Ground, Ever So Slightly. - Kōrin - Chrysanthemum, 2009
Acrylique et feuille d'or sur toile montée sur bois
Diamètre: 150 cm
©2009 Takashi Murakami/Kaikai Kiki Co., Ltd. All Rights Reserved.



Kaikai Kiki and Me, 2008
Acrylique sur toile montée sur cadre en aluminium
150 x 150 cm
©2008 Takashi Murakami/Kaikai Kiki Co., Ltd. All Rights Reserved.



Planet of Ecology : The Earth, 2008-2009
Acrylique et feuille d'or sur toile montée sur cadre en aluminium
350 x 444 cm
©2008-2009 Takashi Murakami/Kaikai Kiki Co., Ltd. All Rights Reserved.